



Mehrgeschossige
AMTRA-Wohnanlage.

Wohnraum zum Wohlfühlen – komplett, kurzfristig, kostenbewusst.

Die überraschenden Gäste fühlen sich in der vorläufigen Heimat wohl und die Kommune fühlt sich wohl, weil sie mit bezahlbarem Budget die Menschen auf Ihrer Zwischenstation beherbergen kann. Flexible AMTRA-Wohnkonzepte erfüllen alle Bedürfnisse der Beteiligten. Die erforderliche Anzahl der Wohneinheiten wird kurzfristig von AMTRA in Pavillon- oder Wohnhaus-Bauweise komplett ausgestattet geliefert, installiert und in Betrieb genommen – in beliebiger Größe und bezugsfertig.

Mit dem AMTRA 360°-Service erstellen Kommunen nicht nur kostengünstigen Wohnraum, sondern Sie haben alle Garantien, um ihren öffentlichen Auftrag auf qualitativ sehr hohem Niveau zu erfüllen. Dafür steht AMTRA mit:



Aber sehen Sie selbst! Eine beispielhafte AMTRA-Wohnraumlösung finden Sie auf der nächsten Seite.

AMTRA Mobilraum GmbH
Ringstrasse 15
D-56307 Dernbach
Thomas Kahler, Vertriebsleiter
Telefon: +49 (0) 26 89/94 56-121
Telefax: +49 (0) 26 89/94 56-26
Mobil: +49 151 16161199
E-Mail: t.kahler@amtra-gmbh.de



Zertifiziert nach DIN EN ISO 9001 und SCC[®]



Service mit System – planbar, kalkulierbar, zuverlässig.



Jede Wohnanlage ist genau durchdacht. Persönliche Beratung, detaillierte, verbindliche Baubeschreibungen und Grundrisse sind die Fundamente für das erfolgreiche Projekt. Die Bauausführung durch technisches Fachpersonal garantiert Qualität und termingenaue Fertigstellung.

Zuverlässige AMTRA-Konzepte von Anfang an.

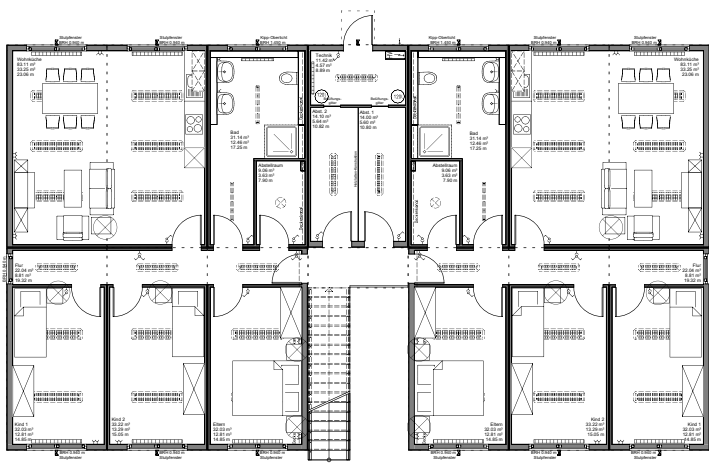


Abbildung eines beispielhaften Erdgeschosses in einer mehrstöckigen Wohnanlage.

Beispielhafte Beschreibung einer Wohnanlage:

Containeranlage mit Wärmedämmung (Außenhülle) gemäß EnEV 2009

je Etage bestehend aus:

- 2 Wohnküchen: 4 x je 6,058 x 2,990 m LH ca. 2,50 m = 33,25 m²
- 2 Badezimmer: 2 x je 6,058 x 2,990 m LH ca. 2,50 m = 12,46 m²
- 6 Schlafzimmer: 6 x je 6,058 x 2,990 m LH ca. 2,50 m = je 13,00 m²
- 2 Abstellräume innerhalb der Wohnung = 3,60 m²

Zusätzlich je Etage:

- 1 Technik-/Abstellraum-Modul: 1 x je 6,058 x 2,990 m LH ca. 2,50 m
- Technik Allgemein (Heizung, Hausanschlüsse/Zähler) = 4,57 m²
- Externer Abstellraum je Wohnung = 5,64 m²
- Grundfläche/Wohnfläche = 99,00 m²



Von Frankfurt bis Hamburg operiert AMTRA an 5 Standorten und ist immer in Ihrer Nähe. Interesse an AMTRA und Wohnraum zum Wohlfühlen? Rufen Sie uns an oder mailen Sie uns.

Ihr Ansprechpartner:

Thomas Kahler, Vertriebsleiter
 Telefon: +49 (0) 26 89/94 56-121
 Telefax: +49 (0) 26 89/94 56-26
 Mobil: +49 (0) 1 51/16 16 11 99
 E-Mail: t.kahler@amtra-gmbh.de

Weitere Informationen über AMTRA
 finden Sie unter www.amtra-gmbh.de.



Zertifiziert nach DIN EN ISO 9001 und SCC^P